



E2WATCH

ENERGIEMONITORING-SYSTEM, DAS PRAXISORIENTIERT UND
TRANSPARENT DIE ENERGIEDATEN DARSTELLT

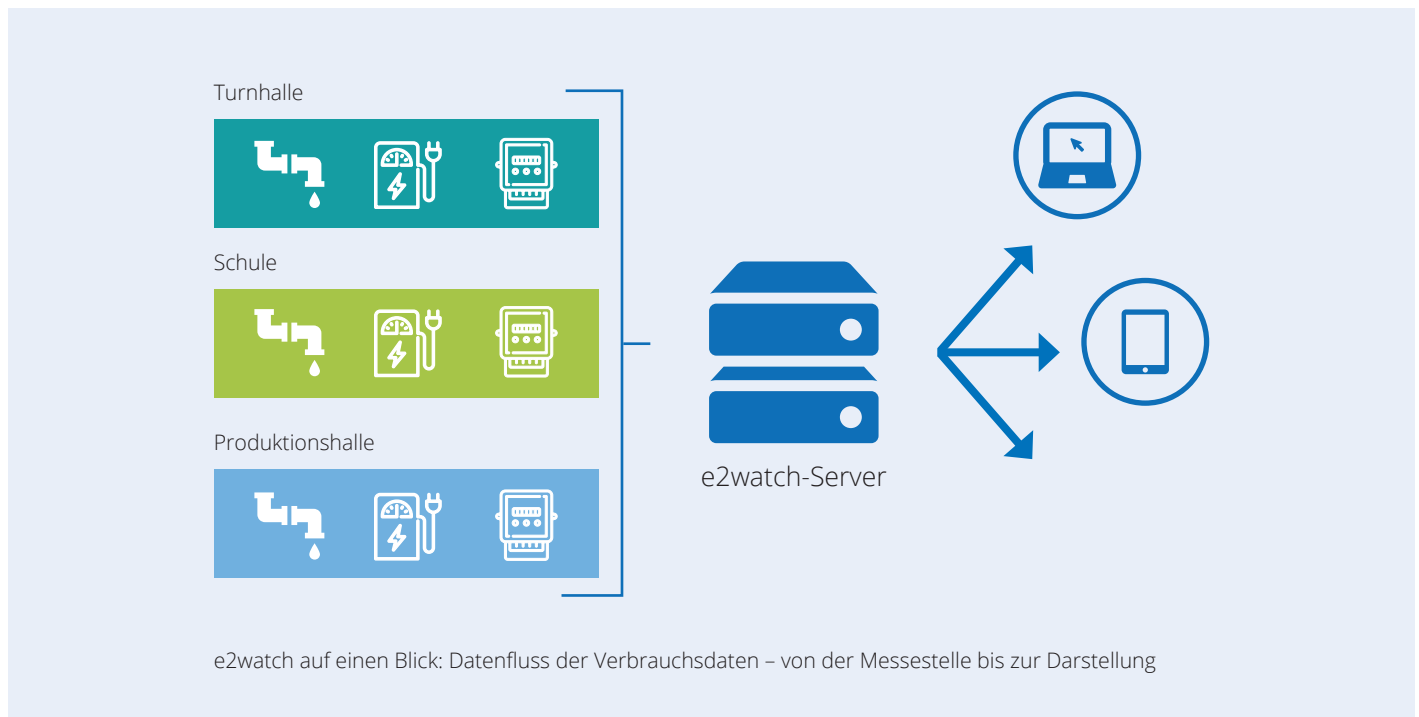


Die **Energiemonitoring-Lösung e2watch** bildet die Grundlage für ein **nachhaltiges Energiemanagement** nach **DIN EN ISO 50001**, wodurch **Ressourcen geschont** und **Energiekosten gesenkt** werden. Bereits mit der **e2watch-Basisversion** stehen Ihnen **umfangreiche Analysewerkzeuge** zur Verfügung, die tiefe Einblicke in Ihre Energieverbräuche ermöglichen und anzeigen, wenn diese aus dem Ruder laufen.

e2watch passt sich Ihren individuellen Bedürfnissen an. Konzipiert als **Big Data-Management-System** stehen genügend Ressourcen für den Ausbau Ihrer **energetisch, optimierten Betriebsführung** zur Verfügung.

Bei der **Pflege der notwendigen Stammdaten** unterstützt Sie **e2watch** durch eine **transparente und einfache Darstellung**. In wenigen Minuten können Sie Ihre Messstellen einem Gebäude zuordnen. Sind Ihre Anforderungen komplexer, können auch diese intuitiv umgesetzt werden.

E2WATCH



LEISTUNGSUMFANG

Durch den modularen Aufbau stehen Ihnen umfangreiche Zusatzfunktionen zur Verfügung:

STÖR- UND ALARMMANAGEMENT

- Automatisierte Überwachung aller Energieflüsse sowie Anlagen
- Meldung, wenn Grenzwerte überbeziehungsweise unterschritten werden. Die Warnung erfolgt dabei nicht nur am Rechner, sondern auch über den Versand einer SMS oder E-Mail

WITTERUNGSBEREINIGUNG

- Vergleich von Wärmeenergieverbräuche unterschiedlicher Jahre und Standorte, nachdem sie in e2watch VDI-konform temperaturbereinigt wurden

KENNZAHLEN

- eAusprägung und Überwachung von Kennzahlen
- Frei konfigurierbarer Editor zur Ermittlung von Energieverbrauchskennzahlen

ENERGIEZIELE UND MASSNAHMEN

- Bestimmung von Energiezielen
- Planung und Überwachung der richtigen energetischen Maßnahmen, um die Energieziele zu erreichen
- Umfangreiche Soll/Ist-Vergleiche kontrollieren die Wirksamkeit der Maßnahmen jederzeit und auf einen Blick

AUTOMATISIERTES REPORTING

- Erweiterung des Berichtswesens um vordefinierte Auswertungen, die automatisch zu einem gewünschten Zeitpunkt an Mailempfänger und Empfängergruppen versendet werden
- Vollautomatische Erstellung und Versand eines PDF-Berichts